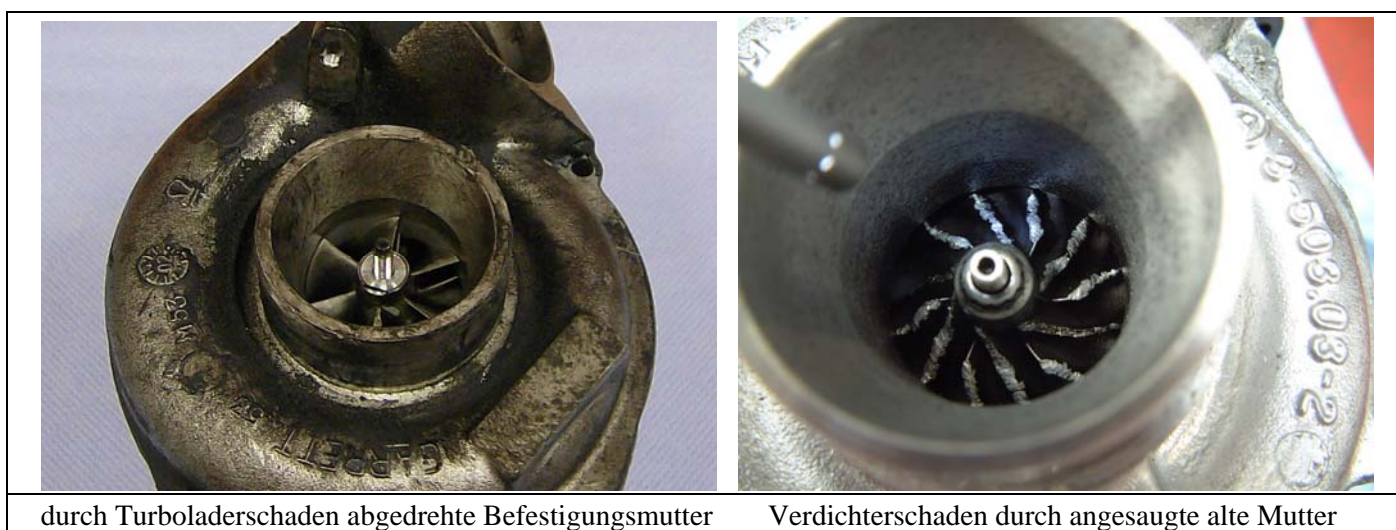


Werkstatt Info Turboladerschäden

„Achtung“ Haben Sie die Befestigungsmutter vom alten Turbolader gefunden?



durch Turboladerschaden abgedrehte Befestigungsmutter

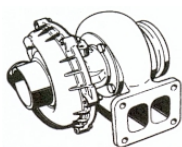
Verdichterschaden durch angesaugte alte Mutter

Der Blick eines geschulten Mechanikers erkennt sofort die fehlende Befestigungsmutter am alten Turbolader.

Achtung! Bedenken Sie auch, daß die fehlende Befestigungsmutter nicht vom alten Turbolader angesaugt wurde, da die Verdichterfahnen stirnseitig unbeschädigt sind. Überprüfen Sie auch die Motorentlüftung!

Selbstverständlich bieten wir für den Schadensfall eine kostenlose Reparaturinformation aber auch:

Turbolader und Anbausätze



Ihr Turbo-Mot TEAM

Die Spezialisten für Turbolader

Leinenweg 13 – 33415 Verl
05246/838990 – info@turbo-mot.de